



OpenStreetMap pour la connaissance des IRVE

Avec projetdumois.fr

S'inscrire / Se connecter



Laboratoires d'analyses
médicales
mai 2021



Défibrillateurs
septembre 2020



Horaires durant le confinement
avril 2020

Enedis – 24 novembre 2022

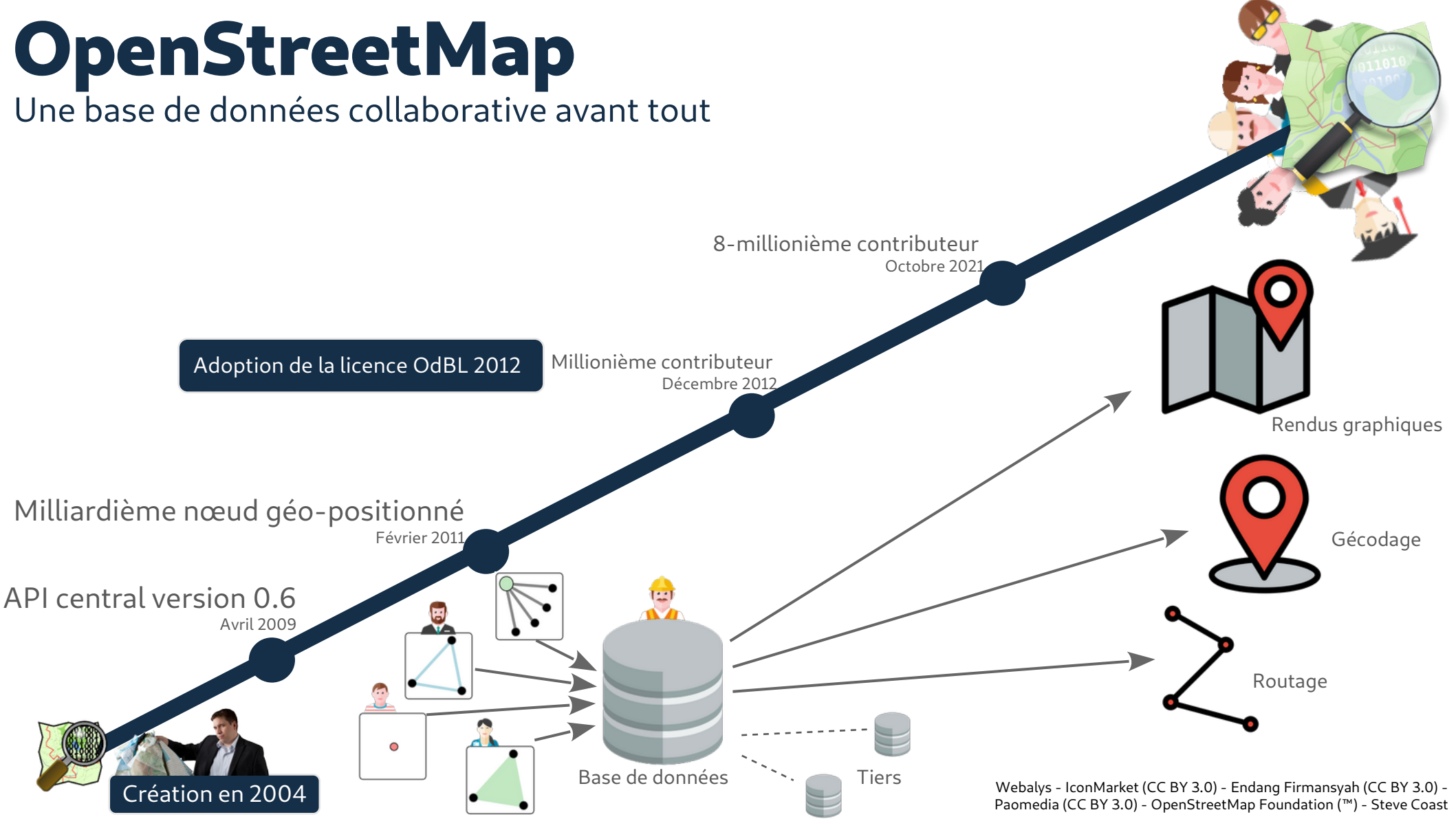
François Lacombe

 InfosReseaux



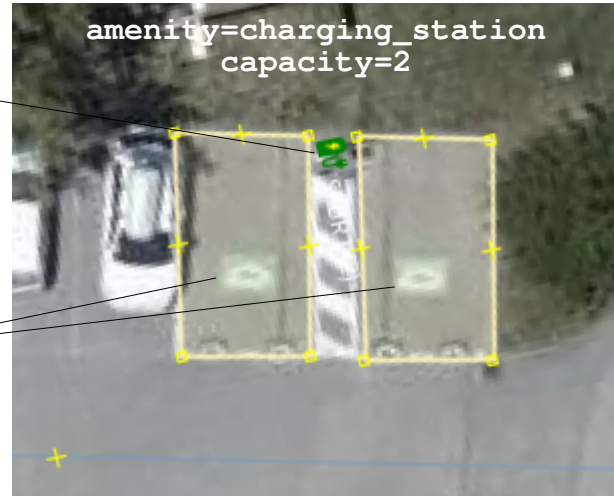
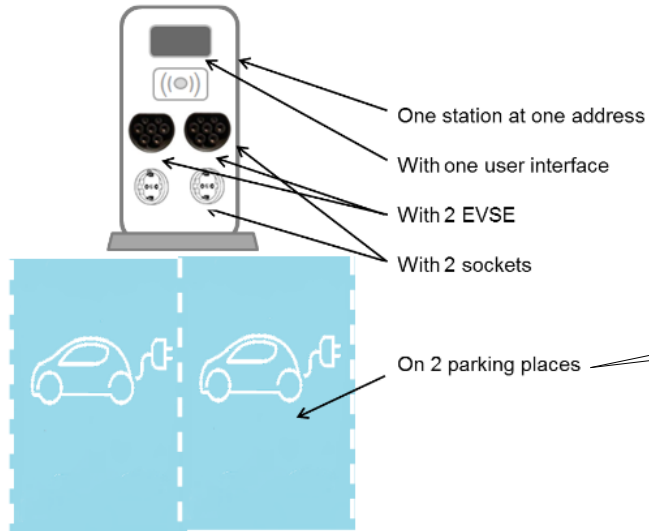
OpenStreetMap

Une base de données collaborative avant tout



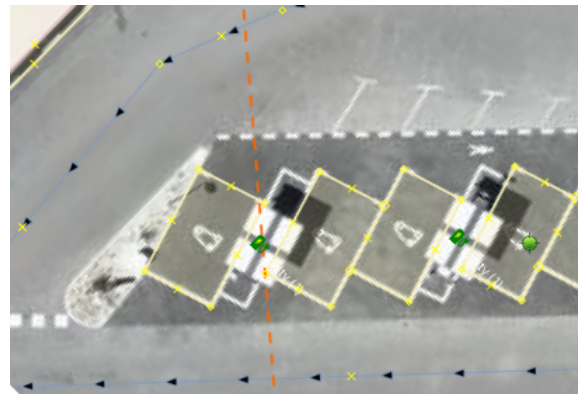
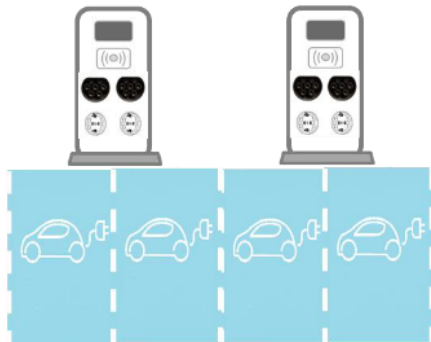
IRVE : Correspondance OSM – eMI3

Les liens entre OSM et les standards de la mobilité



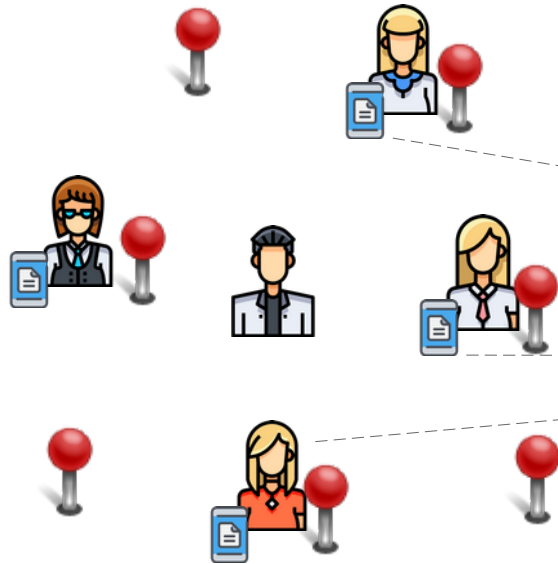
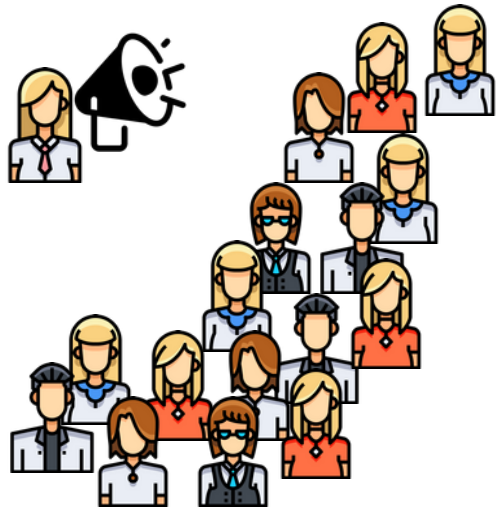
OSM dispose d'objets comparables au standard eMI3 pour décrire non seulement les bornes et aussi les places de stationnement.

Pour autant un manque subsiste pour décrire les stations.



Un défi : animer la contribution

Sans jamais obliger qui que ce soit



Résultats concrets
dans la base de données

Appel à contribution

Contribution de terrain
et à distance

Depuis 2017 :

8 projets du mois

692 contributeurs
OSM différents

40 134
contributions

L'impact visible

Une premier projet IRVE en 2020 a montré de premiers résultats



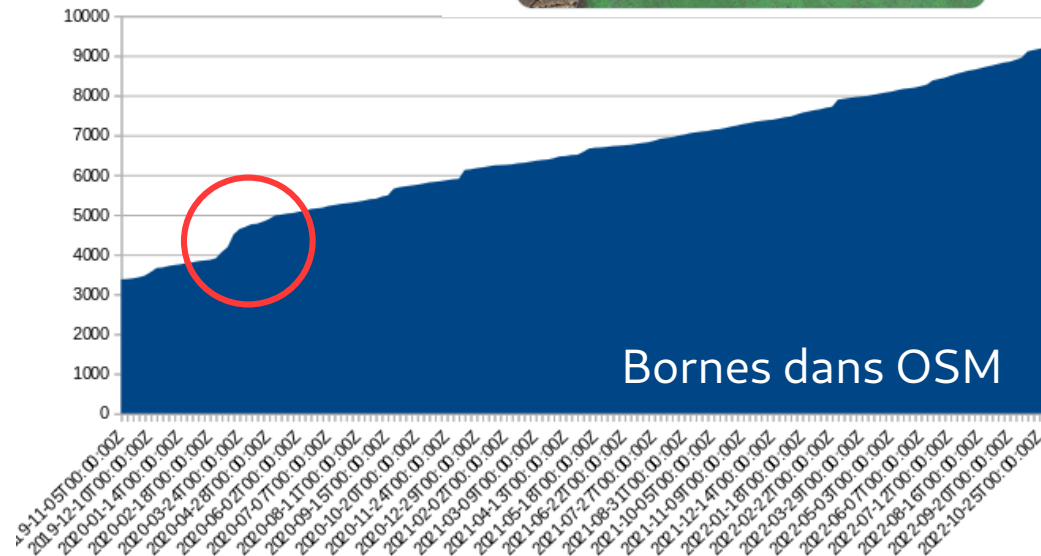
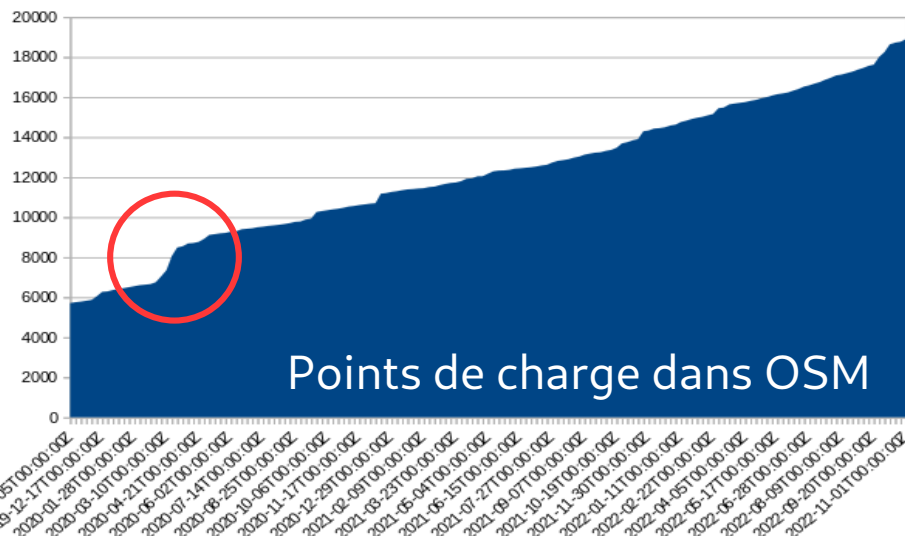
Recharge de véhicules électriques

mars 2020



Noémie Lehuby @nlehuby · 1 mars 2020

Le #ProjetOSMDuMois est lancé : des milliers de bornes de recharge électrique sont à trouver et cartographier dans #OpenStreetMap wiki.openstreetmap.org/wiki/FR:Projet... #balanceTaBorne



Industrialiser ces projets : ProjetDuMois.fr



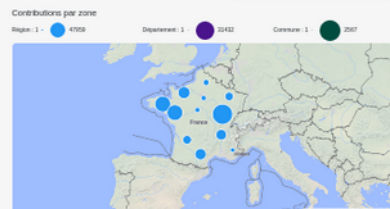
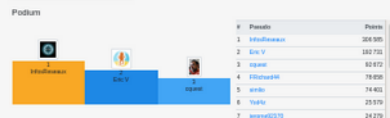
- Une plateforme pour observer la contribution
- Un tableau de bord
- Un éditeur thématique pour contribuer dans son navigateur
- Des outils de gamification / podium

Participants

- Des contributions facilitées
- Des contributions ludiques

Organisateurs

- Automatisation du suivi
- Aide à l'animation



Données
L'ensemble des données produites durant et après le projet de mois sont disponibles aux adhérents suivants:
• [DSM \(DSM\) pour les données relatives au DSM](#)



Définir son projet

Projetdumois est un maillon essentiel mais ne fait pas tout, d'autres tâches à accomplir :



Configuration du projet



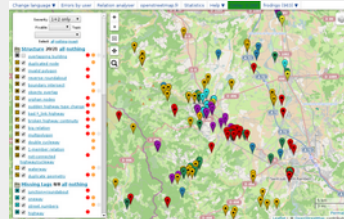
Documentation



Modélisation
attributaire



Paramétrage
des éditeurs



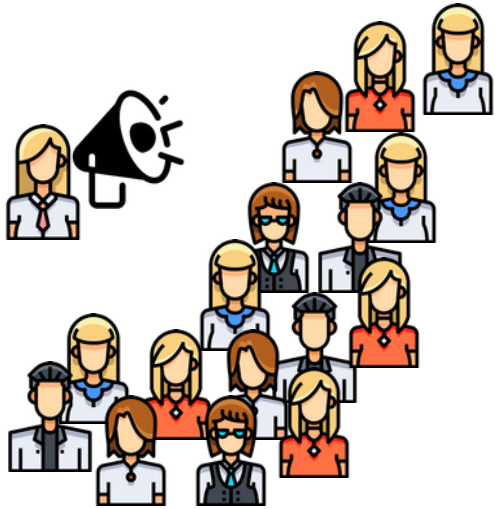
Contrôle qualité

Des développements supplémentaires peuvent être nécessaires :

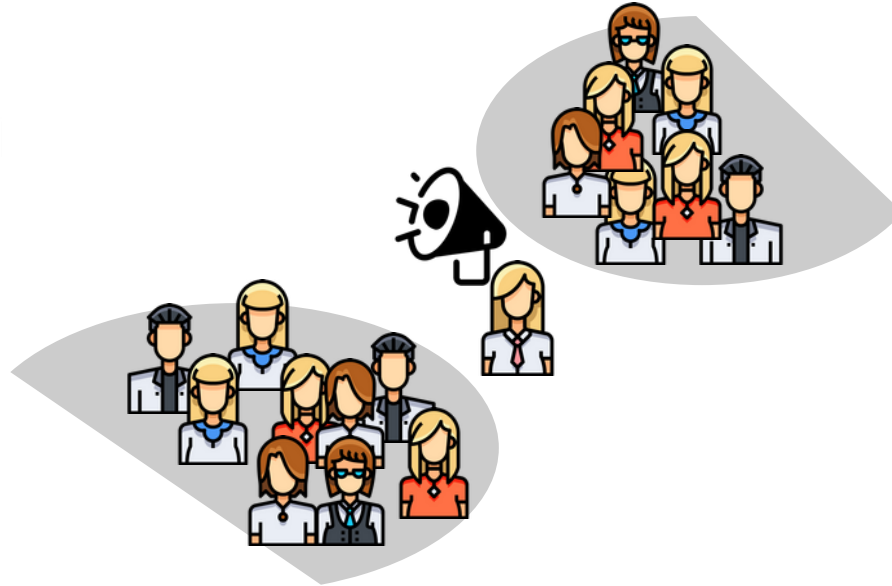
- Amélioration des pré-réglages des éditeurs
- Mise à jour du contrôle qualité, prise en compte des évolutions du schéma IRVE Etalab.

L'importance de la communication

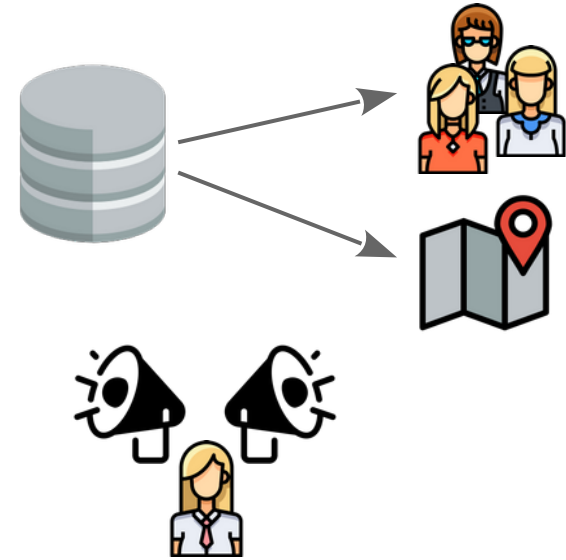
Il est aussi essentiel de rendre compte de l'activité du projet et de le mettre en valeur



Appel à contribution



Animer des zones de moindre contribution

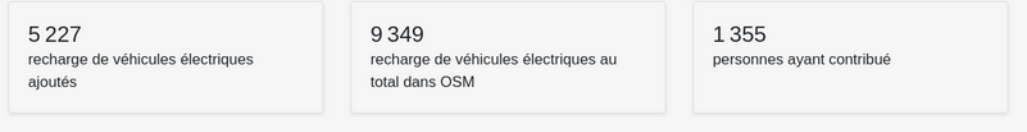


Parler des résultats et des réutilisations

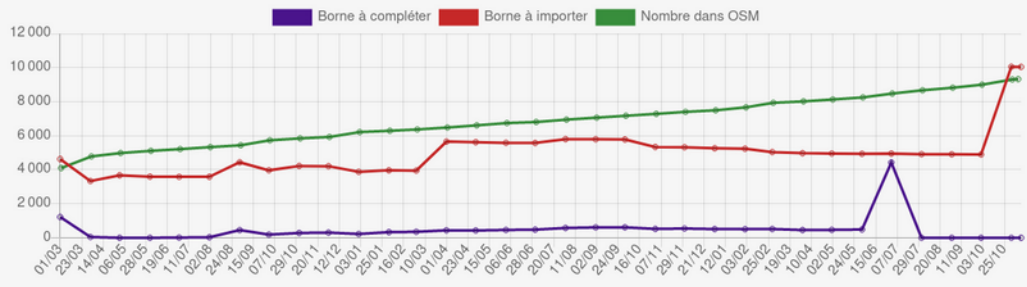
Observer finement les contributions

Et adapter son animation aux zones de fortes ou faibles contributions

Statistiques



Avancement



Clés fréquentes

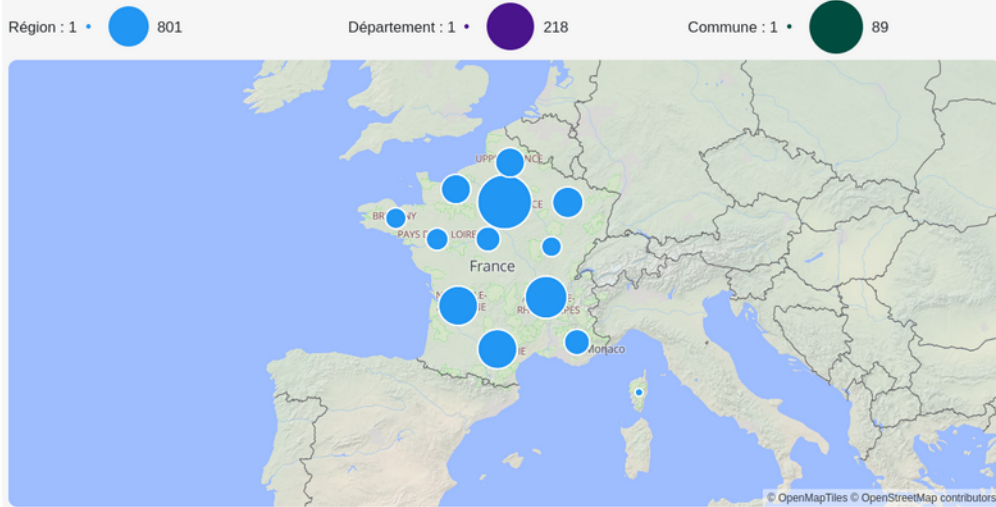


Contributeurs d'OpenStreetMap

Podium



Contributions par zone



Faciliter la contribution

L'éditeur intégré nécessite peu de formation à OSM

Borne à importer

Cette borne existe dans les données officielles mais manque dans OSM. Vérifiez sa position et description, puis intégrez-la.

LY503 - POINT DU JOUR, 57 Avenue du Point du Jour 69005 Lyon, Conditions accès aux bornes dépendantes des accords et formules de votre EMSP

Service payant ?

Oui

Véhicules autorisés

Auto



Nombre de places

4

Nom commercial du réseau

GRAND LYON

Gestionnaire du réseau

Sodetrel

Prises disponibles

T2 Combo

Chademo



Autres attributs

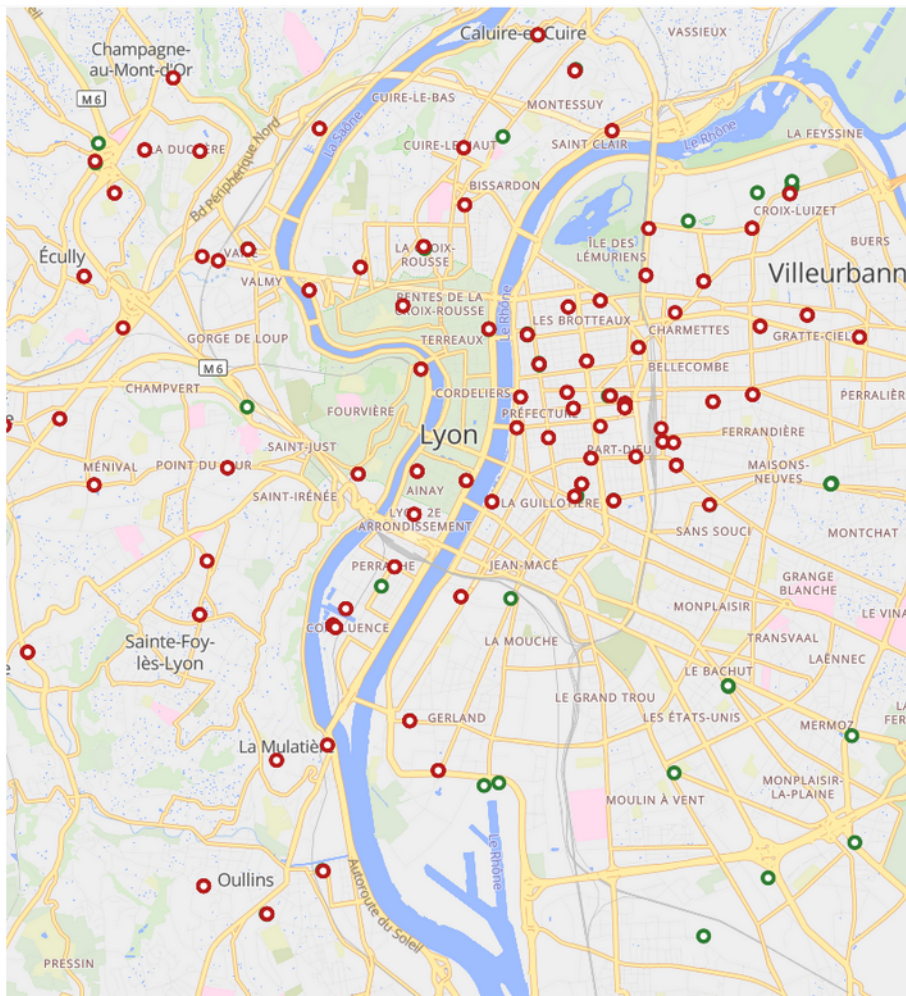
amenity	charging_station
authentication:none	yes
email	sav@izivia.com
opening_hours	24/7
owner	IZIVIA FMET 1

Carte Liste

- Borne à importer
- Borne à compléter
- Borne dans OSM

Ajouter une borne manquante

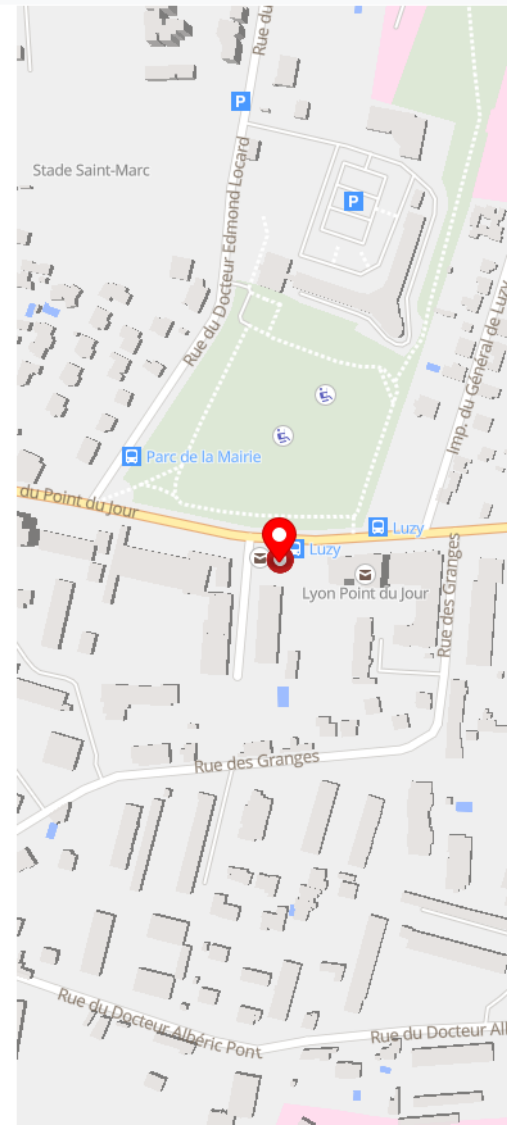
Exporter les points à vérifier



Photos de rue

Vue aérienne

Contributeurs d'OpenStreetMap



Ces expériences sont transposables

Projetdumois est désormais utilisé dans plusieurs autres initiatives autour d'OSM

En plus des « projets du mois » de l'association, le système est désormais utilisé sur deux autres projets majeurs : l'inventaire des commerces et le suivi des travaux de la convention avec Enedis.



Les commerces de France dans OpenStreetMap

commerces.openstreetmap.fr



Catalyseur d'énergies pour OpenStreetMap v0.5.0

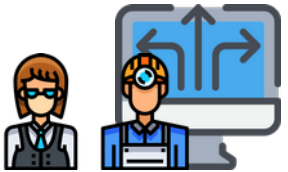
enedis.openstreetmap.fr

Prochaines étapes

La réussite d'un challenge interne ou d'un projet du mois supplémentaire sur les IRVE nécessite de :



- Communiquer avant et pendant pour permettre au plus large public de connaître le projet
- Adapter son animation en fonction des zones de contribution



- Adapter les paramétrage des éditeurs
- Adapter / améliorer les analyse du contrôle qualité, pour prendre en compte les évolutions du schéma IRVE Etalab.

En conclusion

- La contribution de la multitude est puissante et nécessite d'être organisée
- Les projets du mois, ça fonctionne !
- Des outils rendent cette organisation plus simple
- Le développement est ouvert et compte sur vous !

Merci

Avez-vous des questions ?



@InfosReseaux

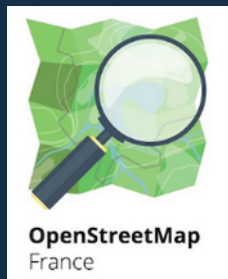


lacombe



francoislacombe

Pour plus d'informations à propos d'OpenStreetMap :



<https://www.openstreetmap.fr>



@OSM_FR